

# Montaż płytek dywanowych

Płytki dywanowe modulyss® są dostępne w różnych kolorach, strukturach i wzorach. Możliwością twórczych jest zatem nieskończenie wiele. Jednak w celu uzyskania optymalnego rezultatu absolutną koniecznością jest zapewnienie prawidłowego montażu płytek. Należy zatem ściśle przestrzegać instrukcji montażowych.

Jedną z najważniejszych korzyści płytek dywanowych modulyss® jest wygoda i elastyczność, z którą można je montować lub wymieniać. Układanie płytek dywanowych zapewnia również oszczędność kosztów dzięki ograniczeniu strat związanych z cięciem – w porównaniu z dywanami o szerokości pokoju lub innymi wykładzinami podłogowymi.

## 01 Przygotowanie

### Opakowanie

Paleta liczy 20 pudeł. Każde pudło mieści 5 m<sup>2</sup> płytek dywanowych. Umieść pudła na płaskim podłożu w pomieszczeniu, w którym mają zostać ułożone. Otwórz pudła w górnej części lub z boku i pozostaw płytki do aklimatyzacji na co najmniej 24 godziny.

### Kontrola

Na każdym pudle znajduje się informacja o jakości, kolorze i numerze partii. Informacje te oraz strzałkę kierunku włókien można znaleźć również na spodzie każdej płytki dywanowej. W celu zapewnienia równomiernego rezultatu bardzo ważne jest, aby na jednej przestrzeni używać płytek z tej samej partii. Dlatego właśnie należy zawsze sprawdzać dostarczony produkt przed jego montażem.

### Warunki otoczenia

Przed ułożeniem płytek należy przechowywać je w zamkniętym pomieszczeniu, w którym temperatura sięga od 15 do 25 °C, a wilgotność względna wynosi  $\pm 60$  %.

### Podłoże

Płytki dywanowe modulyss® można montować na każdej podłodze, jeśli jest ona sucha, czysta, wolna od tłuszczu, stabilna i płaska. Resztki poprzedniej wykładziny podłogowej należy usunąć.

Podłoże musi być ustabilizowane i suche – zgodnie z wymogami krajowych norm i przepisów budowlanych. Temperatura podłoża powinna wynosić od 10 do 25 °C. Wilgotność nie może przekraczać poziomu 5 %.

## Ogrzewanie podłogowe

W przestrzeniach z ogrzewaniem podłogowym system ogrzewania podłogowego należy wyłączyć co najmniej 24 godziny przed układaniem płytek. 48 godzin po ułożeniu płytek system można stopniowo włączać ( $\pm 5$  °C na dzień). Zadbaj o to, aby obwód grzewczy był całkowicie wodoszczelny.

## 02 Montaż płytek dywanowych

### Montaż

Wszystkie płytki dywanowe przeznaczone są do układania osobno.

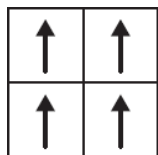
W przypadku układania płytek dywanowych nie ma potrzeby stosowania trwałego klejenia, dlatego zalecamy użycie kleju antypoślizgowego lub półtrwałego. Kleje te po wysuszeniu zachowują nieutwardzony efekt lepkości.

Zadbaj o to, aby płytki dywanowe układane były porządnie obok siebie, podkład musi dokładnie przylegać, a włókna nie mogą ulec zakleszczeniu. Jeśli płytki dywanowe zostaną zbyt mocno dociśnięte, może dojść do powstania wypukłości i zagięć.

Układanie płytek dywanowych najlepiej jest zacząć od otworu drzwiowego. Przy otworze drzwiowym układa się całą płytkę i kontynuuje się dalej montaż do środka pomieszczenia, równoległe do głównej ściany. Środek powinien służyć jako punkt wyjścia dla dalszego stopniowego układania płytek.

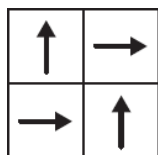
### Kierunek włókien

Na spodzie płytek dywanowych znajduje się strzałka wskazująca kierunek włókien. Pomaga to w układaniu produktu w różny sposób:



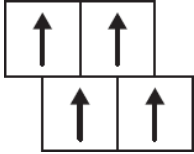
#### Jednokierunkowo

Płytki układane są w tym samym kierunku, co zapewnia jednolite pokrycie podłogi



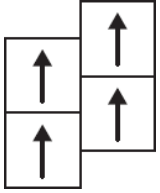
#### Szachownica

Co drugą strzałkę na spodzie płytki dywanowej obraca się o 90°



### Układ co pół płytki

Każda płytką przesuwana jest w poziomie o pół długości, tak aby nigdy nie było 4 schodzących się wierzchołków.



### Układ ciosany

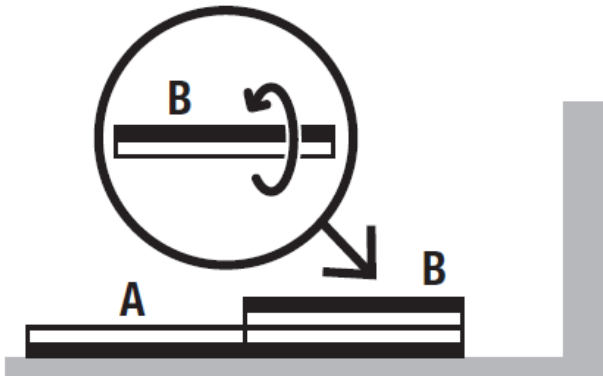
Każda płytką przesuwana jest w pionie o pół długości, tak aby nigdy nie było 4 schodzących się wierzchołków.

Na ulotce technicznej znajduje się informacja o tym, jakie możliwości montażowe można zastosować w przypadku danego produktu.

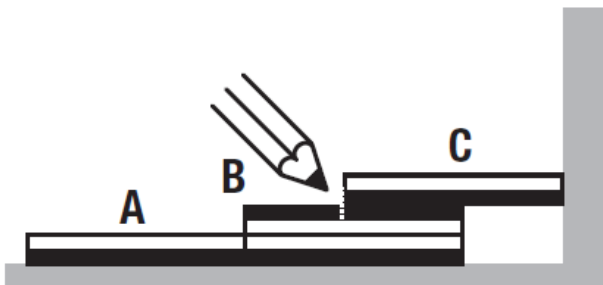
## Cięcie płytek

W celu ułożenia płytek dywanowych w pomieszczeniu, w większości przypadków, należy je przyciąć przy pomocy nożyka Stanley. Cięcie płytek dywanowych odbywa się na podkładzie.

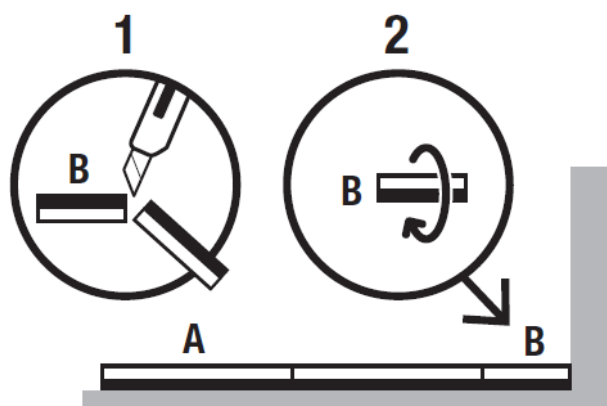
Położ płytke B przeznaczoną do cięcia dokładnie na płytce A. Użyj dodatkowej płytki (C). Przesuń tę ostatnią do ściany po płytce B.



Następnie zaznacz na płytce B miejsce przecięcia.



Na koniec ułóż przeciętą płytkę B na przestrzeni między ścianą a płytką A.



### Zabezpieczenie podłogi po ułożeniu płytek

Zadbaj o to, aby świeżo ułożona wykładzina podłogowa została odpowiednio zabezpieczona, jeśli w pomieszczeniu będą odbywały się dodatkowe prace specjalistyczne. Podczas montażu nie ustawiaj jeszcze żadnych mebli na podłodze. Ciężkie meble przemieszczaj na płytach pilśniowych, aby uniknąć uszkodzenia płytek.

## 03 Warunki

W przypadku każdego montażu obowiązuje zasada, że w celu dokonania oceny możliwe jest wstępne ułożenie maksymalnie 100 m<sup>2</sup> wykładziny. Jeśli strona zainteresowana zgłasza jakiegokolwiek odstępstwa względem oryginalnych specyfikacji i/lub stwierdza błąd produkcyjny, firma modulyss® musi zostać o tym powiadomiona przed rozpoczęciem dalszego montażu płytek dywanowych.

Nieprzestrzeganie instrukcji montażu może doprowadzić do wygaśnięcia gwarancji modulyss®. Firma modulyss® nie ponosi wówczas dalszej odpowiedzialności za błędy, będące wynikiem niefachowego ułożenia. Gwarancja obowiązuje wyłącznie, jeśli wykładzina używana jest w normalnych warunkach (przy prawidłowym ułożeniu i konserwacji).