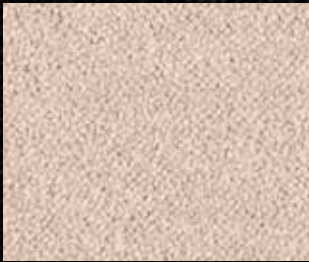


Pleasure



▲ KT: PLE.0250 | 400 & 500 cm



▲ KT: PLE.0040 | 400 & 500 cm



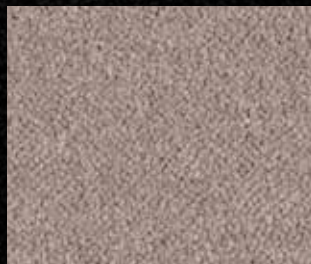
▲ KT: PLE.0880 | 400 & 500 cm



▲ KT: PLE.0240 | 400 & 500 cm



▲ KT: PLE.0260 | 400 & 500 cm



▲ KT: PLE.0840 | 400 & 500 cm



▲ KT: PLE.0220 | 400 & 500 cm



▲ KT: PLE.0620 | 400 & 500 cm



▲ KT: PLE.0860 | 400 & 500 cm



▲ KT: PLE.0830 | 400 & 500 cm



▲ KT: PLE.0820 | 400 & 500 cm



▲ KT: PLE.0810 | 400 & 500 cm



▲ KT: PLE.0760 | 400 & 500 cm



▲ KT: PLE.0780 | 400 & 500 cm



▲ KT: PLE.0020 | 400 & 500 cm



▲ KT: PLE.0180 | 400 & 500 cm

X

A touch of luxury.

Pleasure

Secondary Backing	KT
Rugtype • Envers Rücken • Sottofondo • Reverso	
Manufacturing process	5/64" saxony
Fabricagemethode • Technique de fabrication Herstellungsart • Tecnica di fabbricazione • Técnica de fabricación	
Pile composition	PA
Pool Samenstelling • Nature du velours Polmateriaal • Composizione felpa • Composición de pelo	
Primary backing	woven
Tuftdoek • Premier dossier Trägermaterial • Tela di supporto • Tela de soporte	
Width	± 400 & 500 cm
Breedte • Largeur Breite • Altezza • Ancho	
Effective pile height	± 9,0 mm
Nuttige poolhoogte • Hauteur de velours utile Tatsächliche Florhöhe • Spessore felpa utile • Altura de pelo	
Total height	± 11,5 mm
Totale dikte • Hauteur totale Gesamthöhe • Spessore totale • Altura total	
Number of knots/sqm	± 262.080
Aantal noppen/m ² • Nombre de points/m ² Noppenzahl/m ² • Numero di punti/mq • Puntos de pelo/m ²	
Pile weight/sqm	± 1.870 gr
Poolinzetgewicht/m ² • Poids mis en oeuvre/m ² Poleinsatzgewicht/m ² • Peso felpa/mq • Peso de pelo/m ²	
Total weight/sqm	± 3.090 gr
Totaal gewicht/m ² • Poids total/m ² Gesamtwicht/m ² • Peso totale/m ² • Peso total/m ²	
EN 13501-1 Fire behaviour	B_{fl}-s1
Brandgedrag • Comportement au feu Brennverhalten • Reazione al fuoco • Resistencia al fuego	
EN 1307-2004 Classification	Class 32 Commercial General
Classificatie • Classification Klassifizierung • Classificazione • Clasificación al uso	

ISO 140/8 1997 Impact sound insulation ± 25 dB
Contactgeluidsisolatie • Isolation aux bruits d'impact
Trittschallverbesserungsmaß • Miglioramento acustico • Aislamiento acústico

DIN 52612 Thermal retention ± 0,134 m²/kW
Warmteoorlaatweerstand • Résistivité thermique
Wärmedurchlaßwiderstand • Resistenza termica

TOG Rating ± 1,34

ISO 6356 2000 Teil 2: Permanently antistatic < 2 kV
Permanent antistatisch • Antistatique permanent
Permanent antistatisch • Antistatico permanente

ISO 105 B02 2000 Lightfastness ≥ 5
Lichtechtheid • Solidité à la lumière
Lichtechtheit • Solidità colori alla luce • Solidez del color a la luz

ISO 105 E01 2002 Waterfastness change in colour ≥ 3 - 4
Waterechtheid verkleuring • Solidité à l'eau changement couleur
Wasserechtheit Änderung der Farbe • Solidità colori all'acqua cambio colore
Solidez color al agua cambio de color

ISO 105 E01 2002 Waterfastness staining ≥ 2 - 3
Waterechtheid uitbloeding • Solidité à l'eau dégorgeement
Wasserechtheit anbluten • Solidità colori all'acqua sfumatura colore
Solidez color al agua pérdida de color

ISO 105 X12 2001 Rubbingfastness dry ≥ 3 - 4
Wrijftechtheid droog • Solidité au frottement sec
Reibungechtheit trocken • Solidità colori allo sfregamento a secco
Solidez del color a la frotación en seco

ISO 105 X12 2001 Rubbingfastness wet ≥ 3
Wrijftechtheid nat • Solidité au frottement humide
Reibungechtheit nass • Solidità colori allo sfregamento umido
Solidez del color a la frotación en húmedo

Ce produit s'inscrit dans la démarche HQE **HQE**
(F.D.E.S. selon la norme NF P01-10 disponible sur demande).
F.D.E.S. = fiche de données environnementales et sanitaires.

[4] These details are approximate. Complete specification details and associated certificates together with tolerances applying to the above can be provided upon request. We reserve the right to improve technical specifications without prior notice. Due to method of manufacture perfect pattern and/or colour matching cannot be guaranteed. In cut-pile carpeting, in rare cases, shading pile reversal may occur without affecting its fitness for use. Shading/pile reversal can not be considered as a manufacturing or a material defect and will not affect the durability of the carpet. For other languages see: www.lano.com

