

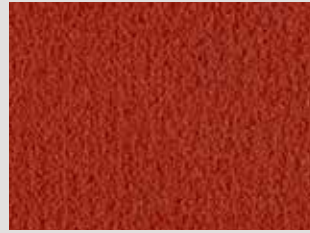
# Brezina



▲ SB: LBZA.0100 | 400 cm



▲ SB: LBZA.0110 | 400 cm



▲ SB: LBZA.0130 | 400 cm



▲ SB: LBZA.0330 | 400 cm



▲ SB: LBZA.0200 | 400 cm



▲ SB: LBZA.0210 | 400 cm



▲ SB: LBZA.0180 | 400 cm



▲ SB: LBZA.0260 | 400 cm



▲ SB: LBZA.0080 | 400 cm



▲ SB: LBZA.0050 | 400 cm



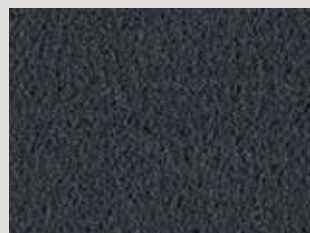
▲ SB: LBZA.0220 | 400 cm



▲ SB: LBZA.0230 | 400 cm



▲ SB: LBZA.0520 | 400 cm



▲ SB: LBZA.0830 | 400 cm



▲ SB: LBZA.0870 | 400 cm



▲ SB: LBZA.0760 | 400 cm



▲ SB: LBZA.0790 | 400 cm



▲ SB: LBZA.0800 | 400 cm



▲ SB: LBZA.0850 | 400 cm

# Brezina

<b>Secondary Backing</b> Rugtype • Envers Rücken • Sottofondo	<b>SB</b>	<b>DIN 52612 Thermal retention</b> Warmteoorlaatweerstand • Résistivité thermique Wärmedurchlaßwiderstand • Resistenza termica	<b>± 0,079 m<sup>2</sup>/kW</b>
<b>Manufacturing process</b> Fabricagemethode • Technique de fabrication Herstellungsart • Tecnica di fabbricazione	<b>tufted, 1/10" CUT pile</b>	<b>ISO 354 Sound absorption <math>\alpha_s</math></b> Geluidsdempingsvermogen $\alpha_s$ • Absorption phonique $\alpha_s$ Schallabsorptionsgrad $\alpha_s$ • Grado d'assorbimento acustico $\alpha_s$	<b>± 0,26 1000 Hz</b>
<b>Pile composition</b> Poolsamenstelling • Nature du velours Polmaterial • Composizione felpa	<b>PA</b>	<b>ISO 11654 Sound absorption <math>\alpha_w</math></b> Geluidsdempingsvermogen $\alpha_w$ • Absorption phonique $\alpha_w$ Schallabsorptionsgrad $\alpha_w$ • Grado d'assorbimento acustico $\alpha_w$	<b>± 0,2</b>
<b>Primary backing</b> Tuftdoek • Premier dossier Trägermaterial • Tela di supporto	<b>woven</b>	<b>TOG rating</b>	<b>± 0,79</b>
<b>Width</b> Breedte • Largeur Breite • Altezza	<b>± 400 cm</b>	<b>ISO 6356 2000 Teil 2: Permanently antistatic</b> Permanent antistatisch • Antistatique permanent Permanent antistatisch • Antistatico permanente	<b>&lt; 2 kV</b>
<b>Effective pile height</b> Nuttige poolhoogte • Hauteur de velours utile Tatsächliche Florhöhe • Spessore felpa utile	<b>± 5,0 mm</b>	<b>ISO 6356 2000 Teil 2: Surface resistance RoT</b> Oppervlaktweerstand RoT • Résistance horizontale RoT Oberflächenwiderstand RoT • Resistenza in superficie RoT	<b>≤ 10<sup>10</sup> Ω</b>
<b>Total height</b> Totale dikte • Hauteur totale Gesamthöhe • Spessore totale	<b>± 7,5 mm</b>	<b>ISO 10965 1999 Teil 6: Vertical resistance RdT</b> Doorgangsweerstand RdT • Résistance transversale RdT Durchgangswiderstand RdT • Resistenza ai passaggi RdT	<b>≤ 10<sup>11</sup> Ω</b>
<b>Number of knots/sqm</b> Aantal noppen/m <sup>2</sup> • Nombre de points/m <sup>2</sup> Noppenzahl/m <sup>2</sup> • Numero di punti/mq	<b>± 252.160</b>	<b>ISO 105 B02 2000 Lightfastness</b> Lichtechtheid • Solidité à la lumière Lichtechtheid • Solidità colori alla luce	<b>≥ 5</b>
<b>Pile weight/sqm</b> Poolinzetgewicht/m <sup>2</sup> • Poids mis en oeuvre/m <sup>2</sup> Poleinsatzgewicht/m <sup>2</sup> • Peso felpa/mq	<b>± 710 gr</b>	<b>ISO 105 E01 2002 Waterfastness change in colour</b> Waterechtheid verkleuring • Solidité à l'eau changement couleur Wasserechtheit Änderung der Farbe • Solidità colori all'acqua cambio colore	<b>≥ 3 - 4</b>
<b>Total weight/m<sup>2</sup></b> Totaal gewicht/m <sup>2</sup> • Poids total/m <sup>2</sup> Gesamtwicht/m <sup>2</sup> • Peso totale/m <sup>2</sup>	<b>± 1.840 gr</b>	<b>ISO 105 E01 2002 Waterfastness staining</b> Waterechtheid uitbloeding • Solidité à l'eau dégorgement Wasserechtheit anbluten • Solidità colori all'acqua sfumatura colore	<b>≥ 2 - 3</b>
<b>EN 13501-1 Fire behaviour</b> Brandgedrag • Comportement au feu Brennverhalten • Reazione al fuoco	<b>B<sub>fl</sub>-s1</b>	<b>ISO 105 X12 2001 Rubbingfastness dry</b> Wrijfchtheid droog • Solidité au frottement sec Reibungechtheit trocken • Solidità colori allo sfregamento a secco	<b>≥ 3 - 4</b>
<b>EN 1307-2004 Classification</b> Classificatie • Classification Klassifizierung • Classificazione	<b>Class 33 Commercial Heavy</b>	<b>ISO 105 X12 2001 Rubbingfastness wet</b> Wrijfchtheid nat • Solidité au frottement humide Reibungechtheit nass • Solidità colori allo sfregamento umido	<b>≥ 3</b>
<b>ISO 140/8 1997 Impact sound insulation</b> Contactgeluidsisolatie • Isolation aux bruits d'impact Trittschallverbesserungsmaß • Miglioramento acustico	<b>± 25 dB</b>	Ce produit s'inscrit dans la démarche HQE (F.D.E.S. selon la norme NF P01-10 disponible sur demande). F.D.E.S. = fiche de données environnementales et sanitaires.	<b>HQE</b>

(±) These details are approximate. Complete specification details and associated certificates together with tolerances applying to the above can be provided upon request. We reserve the right to improve technical specifications without prior notice. Due to method of manufacture perfect pattern and/or colour matching cannot be guaranteed. In cut-pile carpeting, in rare cases, shading/pile reversal may occur without affecting its fitness for use. Shading/pile reversal can not be considered as a manufacturing or a material defect and will not affect the durability of the carpet. For other languages see: [www.lano.com](http://www.lano.com)

